

【ひお吉号】停留所マップ

東市来街エリア(1号車・2号車)

運 行 日: 月曜日・火曜日・水曜日・木曜日・金曜日・土曜日・日曜日

停 留 所: 【青点】ゴミステーション

【赤点】公共施設、医療機関、商業施設等

移動範囲: 以下の地図に記載している停留所で乗り降りすることができます。

1号車: P3~P6 2号車: P3~P4、P7~P8 日曜日(東市来エリア): P3~P8



2025年10月1日時点

対象地区

- ・湯田地区
- ・鶴丸地区
- ・伊作田地区

運行時間 9:00~12:00、13:00~14:30

電話受付 ☎ 050-2030-4750

2週間前から受け付けます

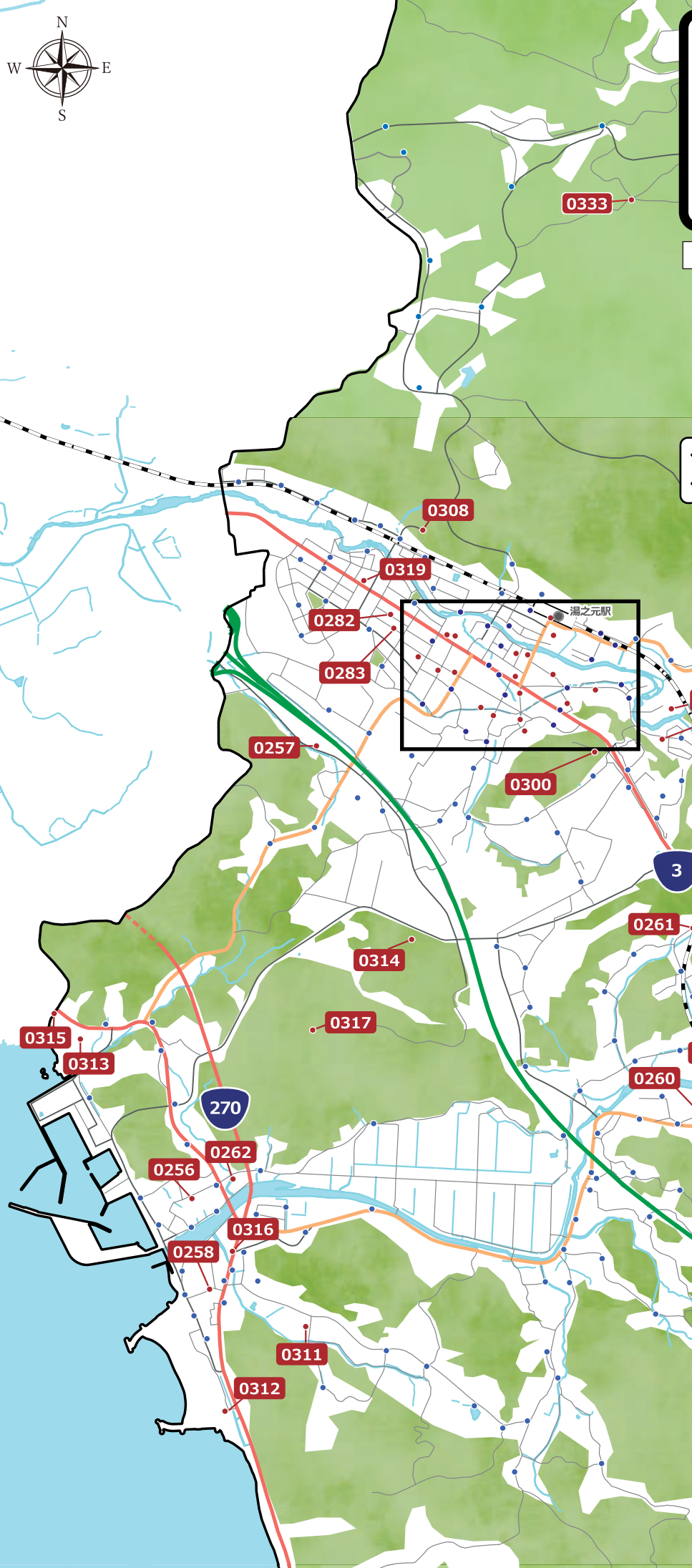
(受付時間) 月曜日~日曜日 8:00~16:00

インターネット <https://hioki.aisin-choisoko.com>

会員登録・
乗車申込は
コチラ▼



- ・利用の際は予約が必要です。
- ・予約状況によって、他の利用者と乗り合わせになりますので、お時間に余裕を持ってご利用ください。



医療機関	
0270	伊作田診療所
0271	浅谷小児科医院
0279	新山皮膚科泌尿器科
0283	いしがみ歯科クリニック
0294	湯之元記念クリニック
0295	湯田内科病院
0297	大石医院
0318	博悠会温泉病院

温泉・宿泊・交流施設	
0007	元湯・打込湯駐車場
0010	ハマボケ
0282	湯之元ファミリー温泉
0286	湯之元温泉センター
0287	ゆわく温泉
0290	旅館やまさ・やまさ青果店
0291	旅館遠見
0292	田之湯温泉
0293	めぐみの湯 錦龍館
0307	お試し滞在施設 ゆのもと
0320	つれづれの湯

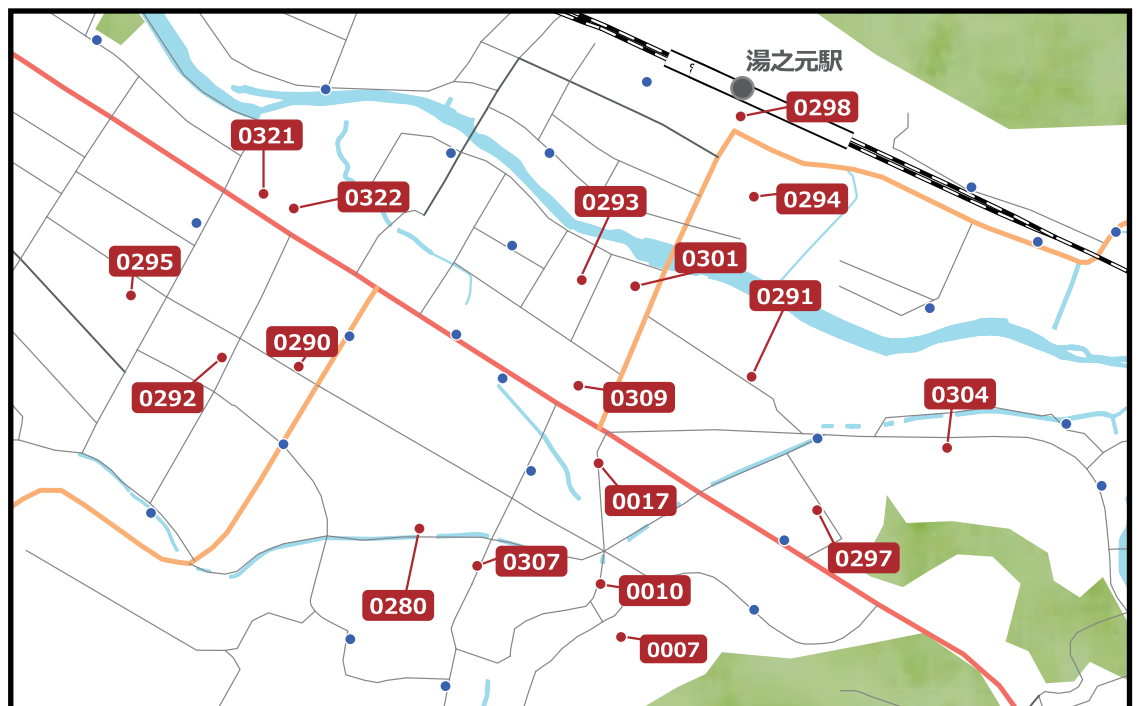
商業施設・金融機関等	
0017	梅月堂駐車場
0156	JAさつま日置東市来支所
0275	東市来長里郵便局
0277	ローソン東市来駅前店
0278	セブンイレブン 日置東市来駅前店
0301	鹿児島銀行 湯之元支店
0309	セブンイレブン 湯之元駅前店
0304	ホームセンターまえた 湯之元店
0312	江口蓬菜館
0313	OCEAN RESORT えぐち家
0316	江口郵便局
0319	タイヨー東市来店
0321	ファミリーマート 東市来店
0322	東市来郵便局

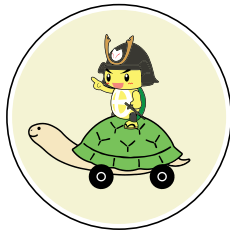
公共施設・自治公民館	
0256	川北自治公民館
0257	堀内公民館
0258	江口自治公民館
0260	城之町公民館
0261	麓下公民館
0262	平迫比良自治公民館
0263	下養母公民館
0267	日置市役所 東市来支所
0268	鶴丸地区公民館
0269	下野建設文化ホール (東市来文化交流センター)
0280	湯田地区公民館
0285	東市来B&G海洋センター 足湯
0300	中村商会スタジアム (東市来運動公園湯之元球場)
0311	伊作田地区公民館
0314	東市来総合運動公園
0315	こけけドーム
0333	上野東公民館

公共交通機関	
0272	東市来駅
0298	湯之元駅

観光スポット	
0308	稻荷神社
0317	遠見番山

●拡大図(湯之元駅周辺図)





【ひお吉号】停留所マップ 東市来北部エリア(1号車)

運 行 日: 月曜日・水曜日・金曜日・日曜日

停 留 所: 【青点】ゴミステーション

【赤点】公共施設、医療機関、商業施設等

移動範囲: 以下の地図に記載している停留所で乗り降りすることができます。

1号車: P3～P6 日曜日(東市来エリア): P3～8



2025年10月1日時点

対象地区

- ・高山地区
- ・上市来地区
- ・皆田地区

運行時間 9:00～12:00、13:00～14:30

電話受付 ☎ 050-2030-4750

2週間前から受け付けます

(受付時間) 月曜日～日曜日 8:00～16:00

インターネット <https://hioki.aisin-choisoko.com>

会員登録・
乗車申込は
コチラ▼



・利用の際は予約が必要です。

・予約状況によって、他の利用者と乗り合わせになりますので、お時間に余裕を持ってご利用ください。

公共施設・自治公民館

- | | |
|------|-----------|
| 1018 | 皆田地区公民館 |
| 1110 | 高山地区公民館 |
| 1134 | 荻自治公民館 |
| 1135 | 元養母公民館 |
| 1138 | 上市来地区公民館 |
| 1141 | 旧上市来中学校跡地 |

商業施設・金融機関等

- | | |
|------|--------|
| 1139 | 上市来郵便局 |
|------|--------|

観光スポット

- | | |
|------|------|
| 1021 | 子授け岩 |
|------|------|

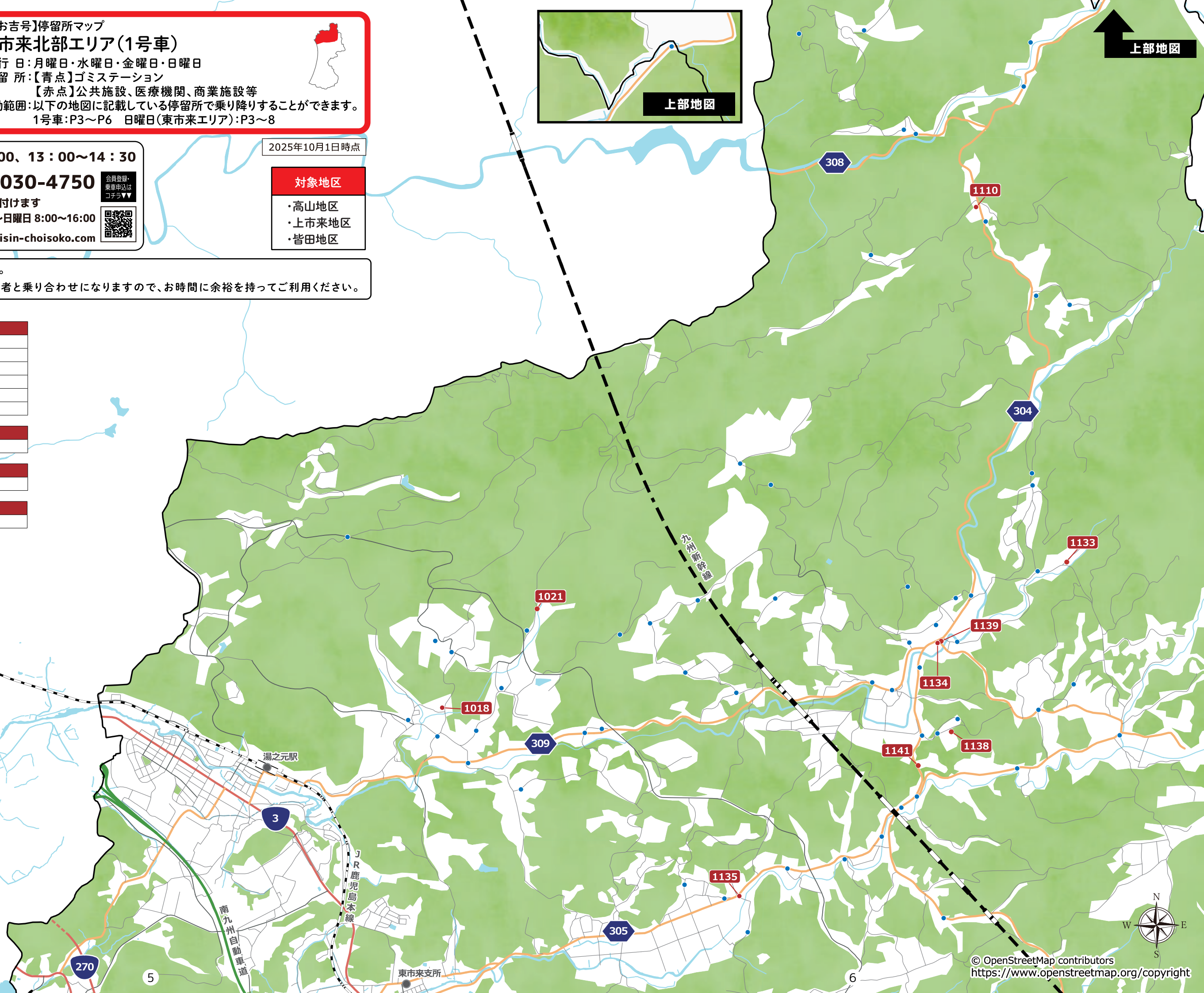
その他

- | | |
|------|--------|
| 1133 | 立和名納骨堂 |
|------|--------|



上部地図

上部地図





【ひお吉号】停留所マップ

東市来南部エリア(2号車)

運 行 日: 火曜日・木曜日・土曜日・日曜日

停 留 所: 【青点】ゴミステーション

【赤点】公共施設、医療機関、商業施設等

移動範囲: 以下の地図に記載している停留所で乗り降りすることができます。

2号車: P3~P4、P7~P8 日曜日(東市来エリア): P3~P8



運行時間 9:00~12:00、13:00~14:30

電話受付 ☎ 050-2030-4750

会員登録・
乗車申込は
コチラ▼

2週間前から受け付けます

(受付時間) 月曜日~日曜日 8:00~16:00

インターネット <https://hioki.aisin-choisoko.com>



2025年10月1日時点

対象地区

- ・鶴丸地区
- ・美山地区
- ・伊作田地区

・利用の際は予約が必要です。

・予約状況によって、他の利用者と乗り合わせになりますので、お時間に余裕を持ってご利用ください。

公共施設・自治公民館

- | | |
|------|---------|
| 2008 | 神之川公民館 |
| 2113 | 美山地区公民館 |
| 2118 | 美山小学校入口 |

商業施設・金融機関等

- | | |
|------|-----------|
| 2019 | こけけ特産品販売所 |
| 2115 | 下伊集院郵便局 |

温泉・宿泊・交流施設

- | | |
|------|------------------|
| 2116 | 日置市お試し滞在施設 みやまと。 |
|------|------------------|

観光スポット

- | | |
|------|-------|
| 2114 | 美山陶遊館 |
| 2117 | 沈壽官窯 |

その他

- | | |
|------|-----------|
| 2020 | ケアハウス 光の海 |
| 2103 | 酒匂駐車場 |